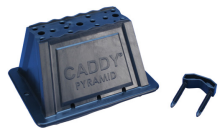
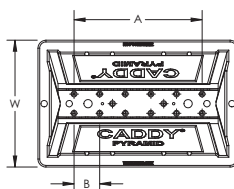
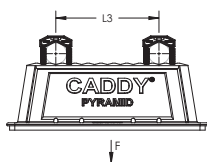
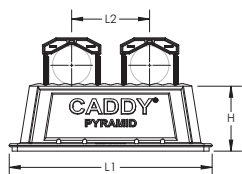


## Kit de support sans outil CADDY PYRAMID pour tuyauterie – PTF6



- Montage par simple pression, sans outils ni attache pour profil de montage
- Prêt à l'emploi dès la sortie de l'emballage pour un gain de temps et de travail lors de l'installation
- Les attaches et l'embase en plastique ne provoquent pas de corrosion au niveau du tuyau
- 2 tailles d'attache disponibles pour mieux s'adapter aux besoins du projet
- L'embase comprend une multitude de trous pour accueillir différentes combinaisons et tailles d'attaches pour tuyauterie
- Des attaches pour tuyauterie supplémentaires peuvent être achetées séparément
- La base en mousse limite l'abrasion et favorise la protection de la membrane de toit
- Fournit une meilleure répartition des charges, même avec des surfaces de toiture variables
- Compatible avec les revêtements unicouches, bitumineux, en zinc et en mousse de polyuréthane giclé
- Différentes tailles et capacités de charge offrent la possibilité d'adapter la solution à l'application
- Facile à transporter sur le toit
- Conforme aux exigences des bâtiments écologiques ; les bases thermoplastiques sont fabriquées à partir de matériaux de recyclage et peuvent contribuer à gagner des crédits LEED



Référence	PTF6
Matériau	Polyéthylène Polypropylène Nylon
Température	-50 à 150 °F
Coefficient statique de sécurité	3:1
Longueur 1 (L1)	8"
Longueur 3 (L3)	3,2"
Largeur (W)	6"
Hauteur (H)	4"
A	4,8"
B	1,6"
Surface	41 in <sup>2</sup>
Poids unitaire	0,6 lb
Charge Statique (F)	300 lb
Quantité Standard d'Emballage	20 pc
UPC	78285684639
EAN-13	8711893151060



Référence	Nombre d'attaches incluses		Capacité maximale de l'attache	
	PTF1C	PTF2C	PTF1C	PTF2C
PTF6	1	-	3	1
PTF10	-	2	5	2
PTF16	-	2	7	3

La longueur 2 représente la longueur maximale entre deux tuyaux, centre à centre, en utilisant des colliers PTF2C. La longueur 3 représente la longueur maximale entre deux tuyaux, centre à centre, en utilisant des colliers PTF1C.

#### AVERTISSEMENT

Les produits Pentair doivent être installés et utilisés conformément aux recommandations prévues par les fiches d'instruction et le matériel de formation des dits produits. Les fiches d'instruction sont disponibles sur [erico.pentair.com](http://erico.pentair.com) et auprès des représentants du service client Pentair. Tout défaut d'installation, d'utilisation, d'application et toute défaillance à satisfaire les instructions et avertissements du groupe Pentair sont susceptibles d'entraîner un dysfonctionnement, un dommage matériel, un dommage corporel grave ou la mort et/ou annuler tout type de garantie.

© 2017 Pentair All rights reserved

Pentair, CADDY, CADWELD, CRITEC, ERICO, ERIFLEX, ERITECH and LENTON are owned by Pentair or its global affiliates.

All other trademarks are the property of their respective owners. Pentair reserves the right to change specifications without prior notice.

